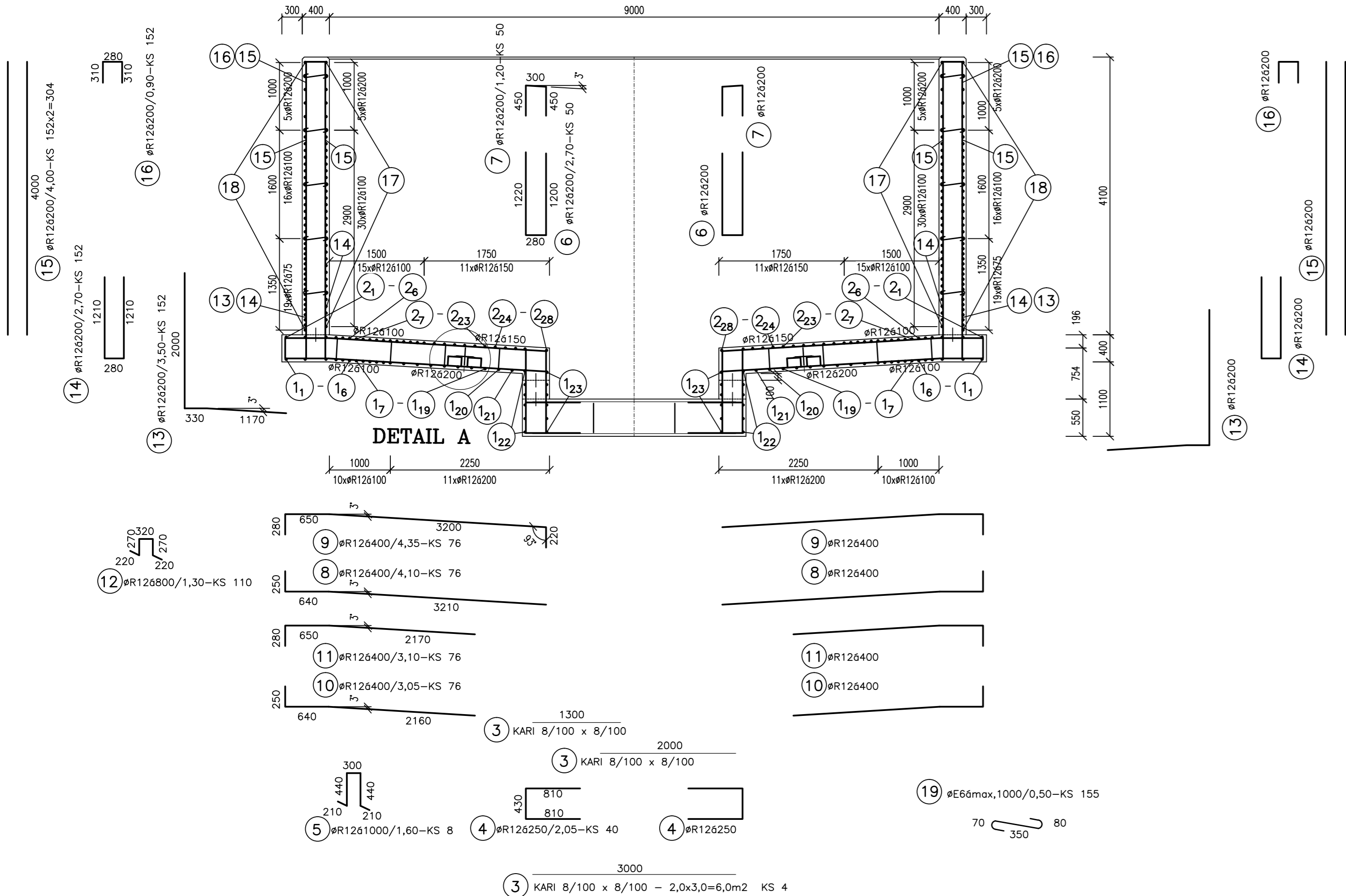


DOSAZOVACÍ NÁDRŽ – ŘEZ



VÝPIS VÝZTUŽE

POL	PROFIL	DÉLKA	KUSY	DÉLKA CELKEM BM				CELKEM M2	
				10 216(E) 10 505(R)				SVAŘ.SÍŤ	
				E6	R8	R10	R12	8/100	ROZMĚR
1	R12	TAB.	TAB.				639,2		
2	R12	TAB.	TAB.				633,3		
3	8/100	6,00	4					24,0	2,0x3,0
4	R12	2,05	40				82,0		
5	R12	1,60	8				12,8		
6	R12	2,70	50				135,0		
7	R12	1,20	50				60,0		
8	R12	4,10	76				311,6		
9	R12	4,35	76				330,6		
10	R12	3,05	76				231,8		
11	R12	3,10	76				235,6		
12	R12	1,30	110				143,0		
13	R12	3,50	152				532,0		
14	R12	2,70	152				410,4		
15	R12	4,00	304				1216,0		
16	R12	0,90	152				136,8		
17	R12	7,85	140				1099,0		
17a	R12	4,00	6				24,0		
18	R12	8,35	160				1336,0		
18a	R12	4,00	6				24,0		
19	E6	0,50	155	77,5					
20	R8	0,80	75		60,0				
21	R8	1,44	80		115,2				
22	R10	3,10	11			34,1			
23	R10	1,78	11			19,6			
24	R10	2,30	9			20,7			
25	R10	2,60	9			23,4			
26	R10	0,90	6			5,4			
27	R10	1,00	11			11,0			
28	R10	2,25	56			126,0			
29	R10	1,15	35			40,3			
30	R10	1,50	28			42,0			
31	R10	1,65	4			6,6			
32	R10	1,15	16			18,4			
33	R10	1,20	3			3,6			
34	R10	2,10	11			23,1			
35	R10	4,50	11			49,5			
36	R10	1,85	22			40,7			
37	E6	0,30	9	2,7					
DÉLKA CELKEM				bm	80,2	175,2	464,3	7593,1	24,0
VÁHA				kg/bm	0,222	0,395	0,617	0,888	7,99
VÁHA CELKEM				kg	17,8	69,2	286,5	6742,7	191,8

BETON DNO:
C30/37–XC2,XA1–CL 0,40–Dmax.16
max.průsak 35mm,dle ČSN EN 12390–8
BETON STĚNY:
C30/37–XC4,XF1,XA1–CL 0,40–Dmax.16
max.průsak 35mm,dle ČSN EN 12390–8
VÝZTUŽ 10505 (R), 10216 (E)
SVAŘOVANÁ SÍŤ KARI 8/100–8/100
KRYTÍ VÝZTUŽE 40mm

POZNÁMKA
POZOR PŘI KLADENÍ VÝZTUŽE NA OTVORY A ZÁMEČNICKÉ VÝROBKY,
VÝZTUŽ NUTNO VYHNOUT,PŘÍPADNĚ UPÁLIT A NAHRADIT!

DOKUMENTACE STAVEBNÍCH OBJEKTŮ ČOV
SO 03 Biologická část ČOV
DSO 03.3 Dosazovací nádrž ±0,000=187,25 m n.m., B.p.v.

Rev. č.	Datum	Schválil	Stručný popis změn
KOOPERACE V PROFESI		-	tel.: -
-		-	e-mail: -
PRO DUIS s.r.o.		-	IČO: -

DUIS S.R.O. Projektové a inženýrské služby Srbská 1546/21, 612 00 Brno E-mail: duis@duis.cz www.duis.cz			
Vypracoval: D. Blatná	Projektant: Ing. Klímová	Ing.projektu: Ing. Klímová	Tech. kontrola: Ing. Vachá
Objednatel: Vodovody a kanalizace Třebíč		Investor: Vodovody a kanalizace Třebíč	
ČOV OPATOV INTENZIFIKACE		Formát:	4 A4
		Datum:	10/2024
		Stupeň:	DPS
		Soubor:	Opатов DPS
		Měřítko:	1:50
Příloha: Dosazovací nádrž - výkres výztuže - řez		Číslo zakázky: 1309	Č.přílohy: D.1-2.2-4.3